

Baugrunduntersuchung Azaleenweg, CH-6353 Weggis



Dr. Klaus Louis-Meier
Dipl. Geologe CHGEOL
Naturgefahren
Geotechnik
Umweltgeologie



Parzelle Nr. 916 beim Beginn der Aushubarbeiten



Ausgehobene und abgesicherte Baugrube zum Zeitpunkt der Erdsondenbohrungen



Im Hintergrund die abgesicherte Schwergewichtsmauer aus Sickerbeton; im Vordergrund Blöcke aus dem Aushub

Auftraggeber

Privat

Projektbeschreibung

Auf der Parzelle Nr. 916 in Weggis wurde für den Aushub eines Einfamilienhauses ein Bericht über die erwarteten geologisch-geotechnischen Baugrundverhältnisse erstellt. Das Grundstück befindet sich auf der prähistorischen Bergsturz-ablagerung Riedsort.

Im Anschluss wurde das Projekt während der Aushubphase geotechnisch betreut. Die Rückwand hatte abschliessend eine Höhe von rund 12 m und wurde mit 8 Ankerreihen (temporäre und permanente) und Spritzbeton (Gunit) gesichert.

Ausführungszeitraum

Januar 2014 – November 2014

Unsere Aufgaben

- Prognose der zu erwartenden geologisch-geotechnischen Baugrundverhältnisse
- Fachliche Betreuung und Beratung von während der Aushubphase
- Wöchentliche Sitzungen mit dem Architekten, dem Ingenieur und den Ausführenden



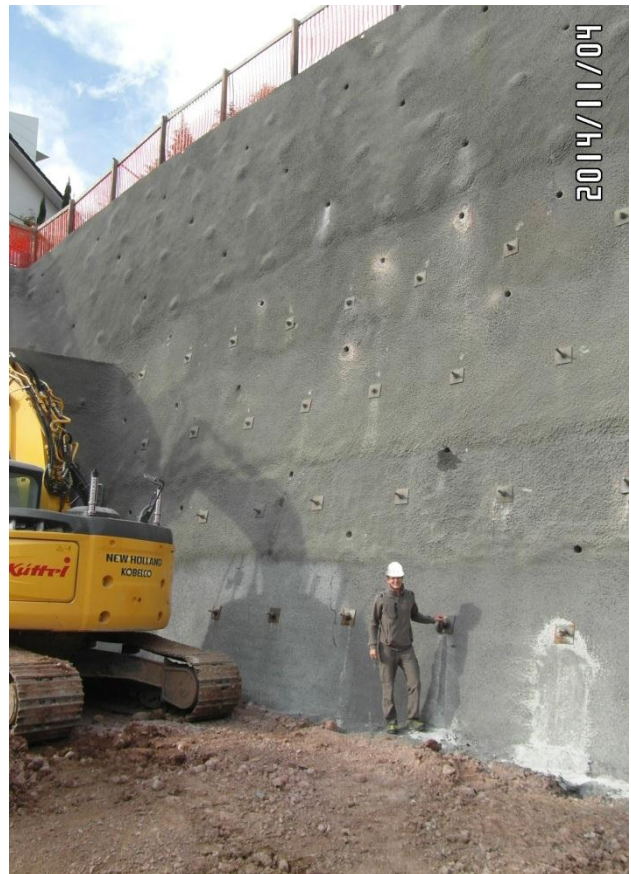
Grosser Block der Bergsturzmasse.



Bohrung für einen permanenten Anker



3. Aushubetappe mit gleichem Block wie im obigen Bild



Diese Perspektive veranschaulicht die Dimension der rückverankerten Gunitwand



Ansicht der fertig gestellten Baugrubensicherung