

Gefahrenkarte St. Gallen, Ergebnispräsentation der Naturgefahrenanalyse der Teilgebiete 4 und 7, Bergwerk Gonzen, 27.10.2011

louis
Ingenieurgeologie

Dr. Klaus Louis-Meier
Dipl. Geologe CHGEOL
Naturgefahren
Geotechnik
Umweltgeologie



Der Vorsitzende der Naturgefahrenkommission und der Gesamtprojektleiter Dr. Hubert Meusburger begrüsst die Teilnehmer und gibt eine Zusammenfassung der in den letzten Monaten ausgeführten Arbeiten.



Bei der Schlusspräsentation waren rund 80 Personen von Kanton, Gemeinden und Ingenieurgemeinschaft anwesend.

Von den Referenten wurden die Produkte der Gefahrenabklärung, die Bedeutung der Gefahrenkarte sowie die rechtliche Umsetzung erläutert. Weitere Referate beleuchteten die Thematik „Prävention und Versicherung“ sowie „Naturgefahren und Schutzwald“.

Auftraggeber

Kanton St. Gallen

Projektbeschreibung

Gefahrenkarte St. Gallen, Teilgebiete 4 bis 9.

- TG 4: Sargans
- TG5: Pfäfers
- TG6: St. Gallen
- TG 7: Obertoggenburg
- TG 8: Altoggenburg
- TG9: Wil

Projekt-IG Partner

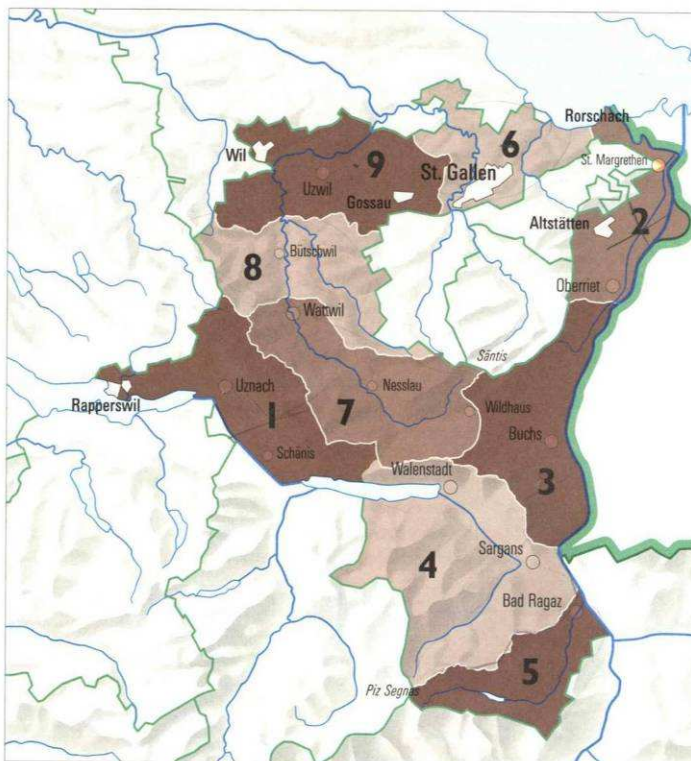
- Ingenieure Bart AG, St. Gallen
- Beffa Tognacca GmbH, Schwyz
- Philipona & Brügger, Plaffeien
- Louis Ingenieurgeologie GmbH, Weggis

Ausführungszeitraum

2009-2011

Unsere Aufgaben

- Erstellung der Gefahrenkarten
- Schlusspräsentation der Ergebnisse für alle Gemeinden in den Teilgebieten 4 (Sargans) und 7 (Toggenburg) vor den Vertretern der Auftraggeber und Gemeinden.



Kennzahlen TG 4 und 7

- 11 Gemeinden
- Fläche: 632 km²
- Fläche Gefahrenkarte: 190 km²
- Einwohner: 50'000
- Arbeitsplätze: 26'000

Kosten Gefahrenkarte

- Fr. 650'000
- Fr./Ew: 13.00 => 3 Kaffee
- Fr./Ap: 25.00 => Mittagessen

↓

Hoher volkswirtschaftlicher Nutzen

Kanton St.Gallen
Baudepartement

Diese Folie aus dem Vortrag von Regierungsrat Willi Haag zeigt den Umfang des vorliegenden Projektes.

Zeitliches Vorgehen

1	See-Gaster	2003 – 2006	6	St. Gallen	2009 – 2012
2	Rheintal	2007 – 2008	7	Obertoggenburg	2009 – 2012
3	Werdenberg	2007 – 2008	8	Altoggenburg	2009 – 2012
4	Sargans	2009 – 2012	9	Wil	2009 – 2012
5	Pfäfers	2009 – 2012			



Präsentation der Gefahrenkarte

Teilgebiet 4: Sargans



Präsentation der Gefahrenkarte

Teilgebiet 4: *Walenstadt*



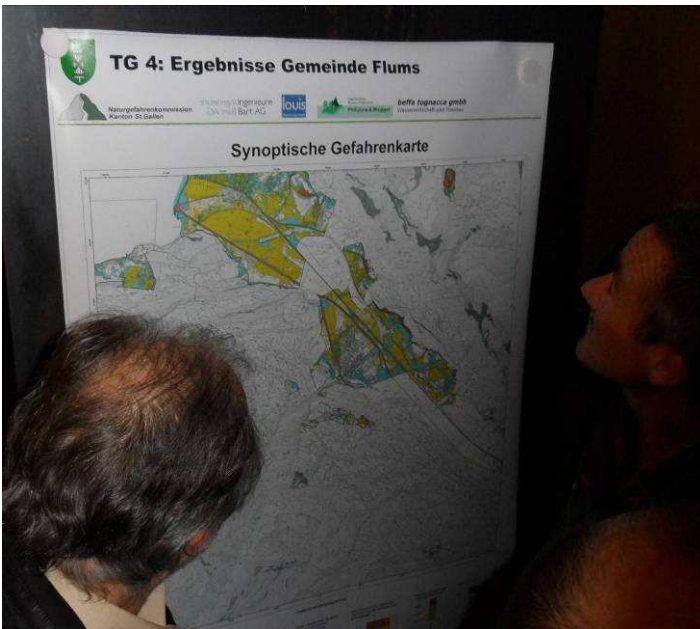
Präsentation der Gefahrenkarte

Teilgebiet 4: *Vilters-Wangs*



Präsentation der Gefahrenkarte

Teilgebiet 4: *Quarten*



Präsentation der Gefahrenkarte

Teilgebiet 4: *Flums*



Der Vorsteher des Baudepartements, Regierungsrat Willi Haag, in engagierter Diskussion mit einem Gemeindevertreter.



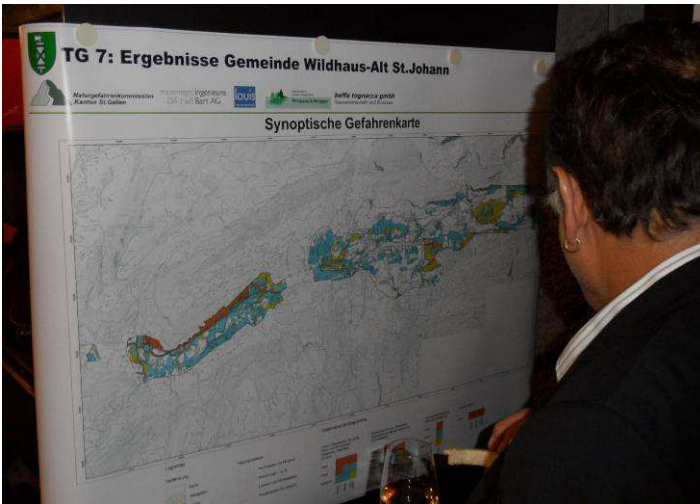
Präsentation der Gefahrenkarte

Teilgebiet 4: *Mels*

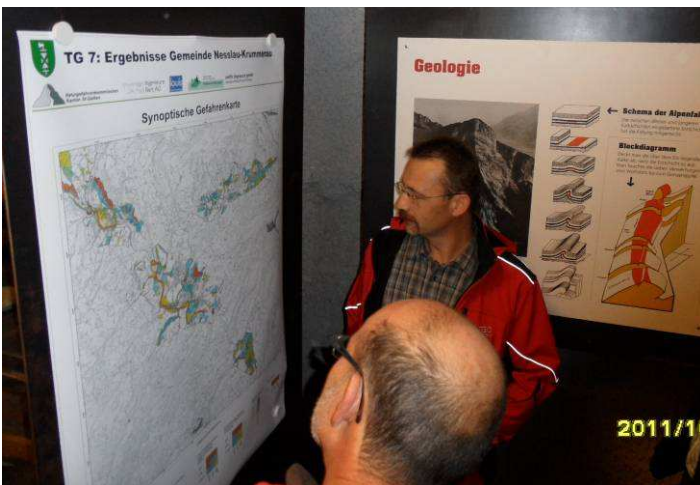


Präsentation der Gefahrenkarte

Teilgebiet 7: *Ebnat Kappel*



Präsentation der Gefahrenkarte
Teilgebiet 7: *Wildhaus-Alt St.Johann*



Präsentation der Gefahrenkarte
Teilgebiet 7: *Nesslau-Krummenau*



Beim anschließenden Apéro wurde angeregt diskutiert.